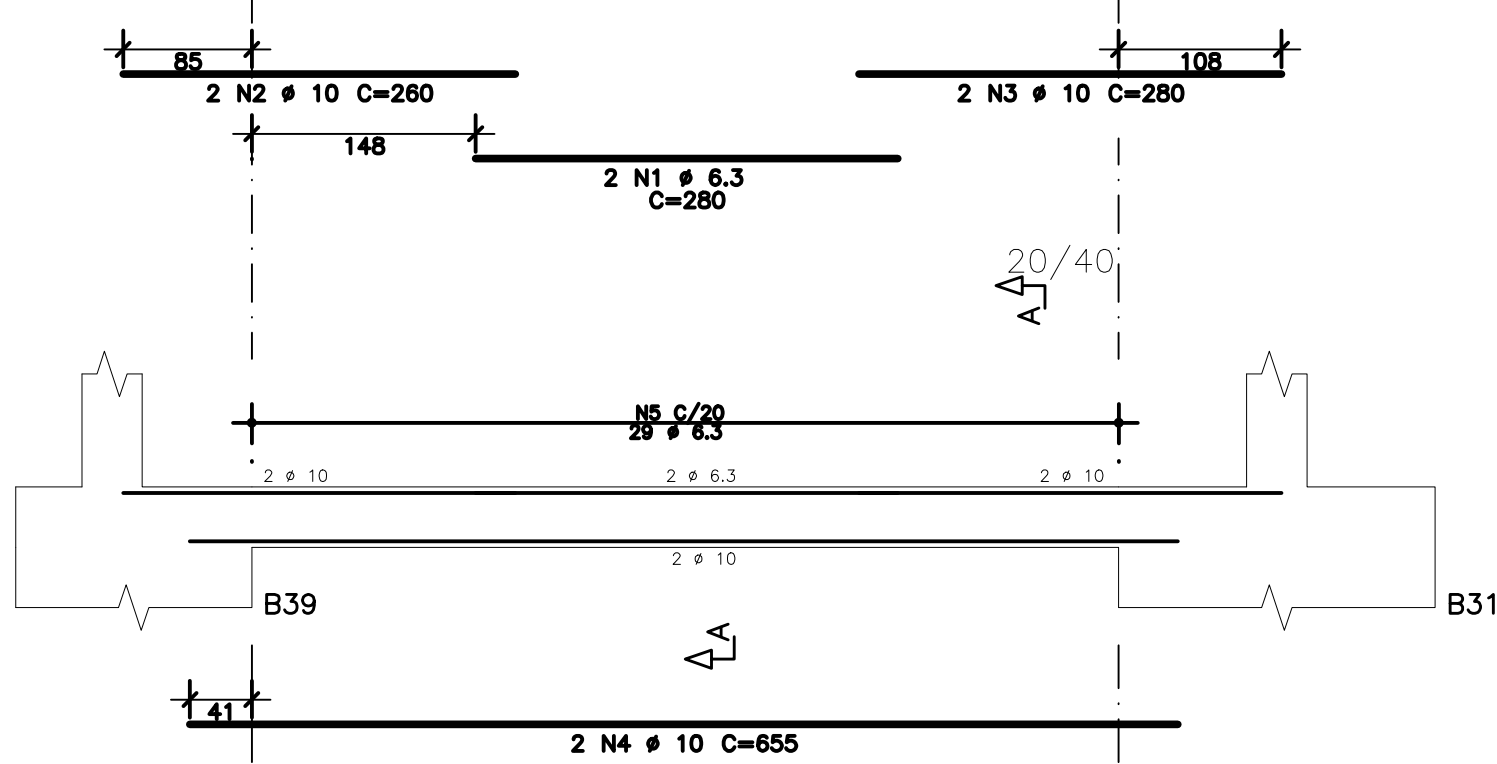
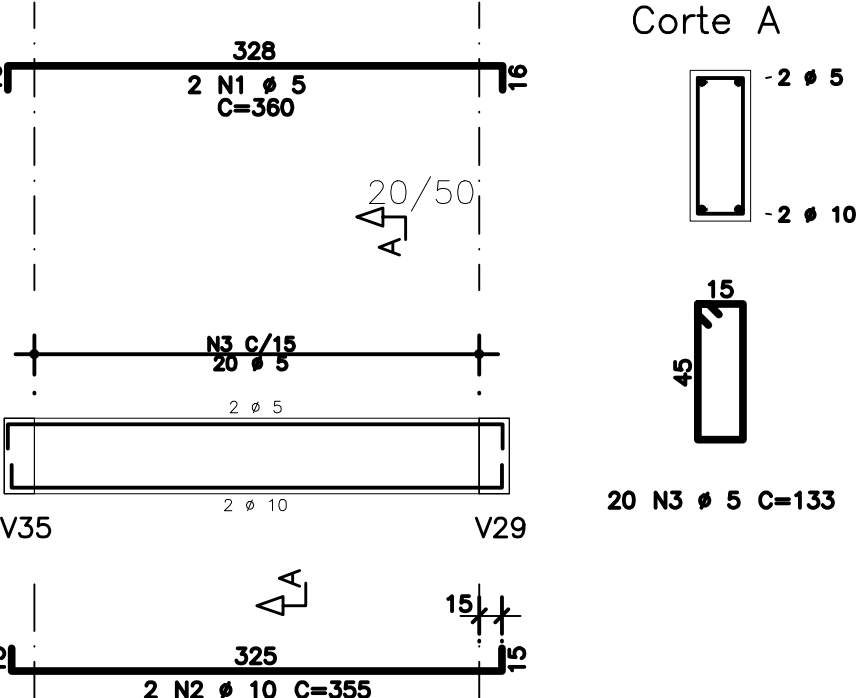


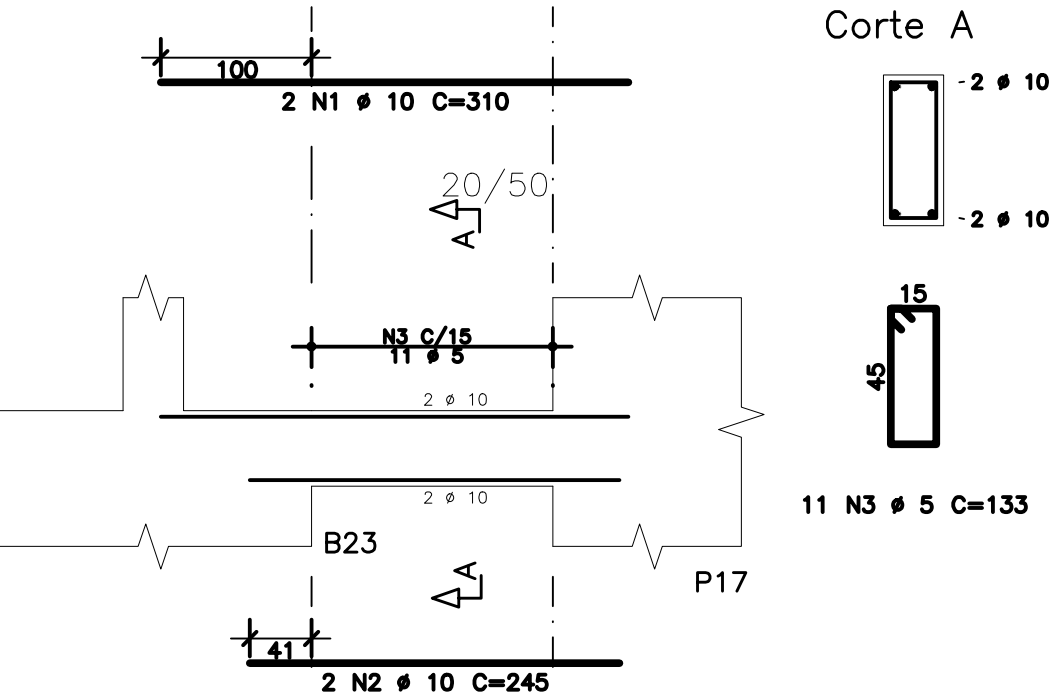
V47



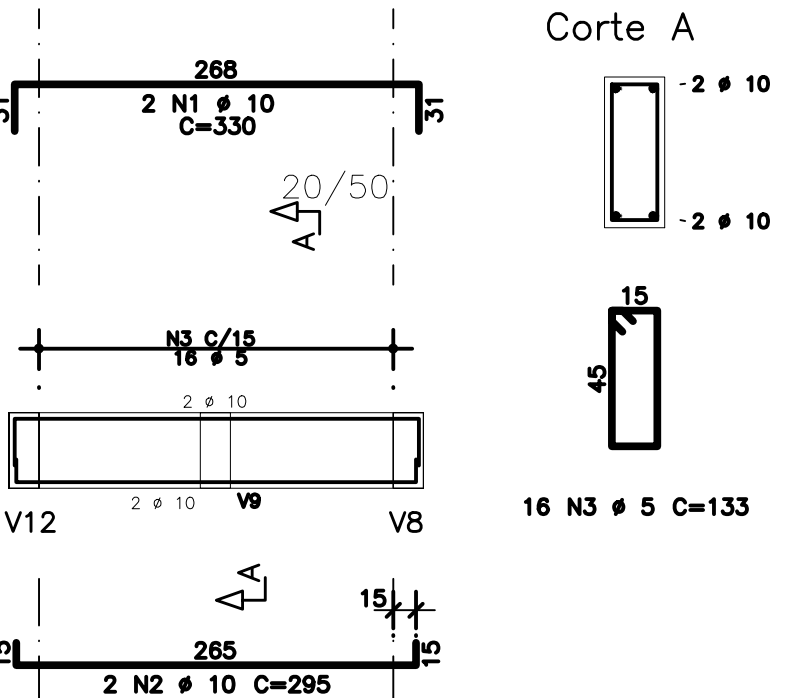
V48



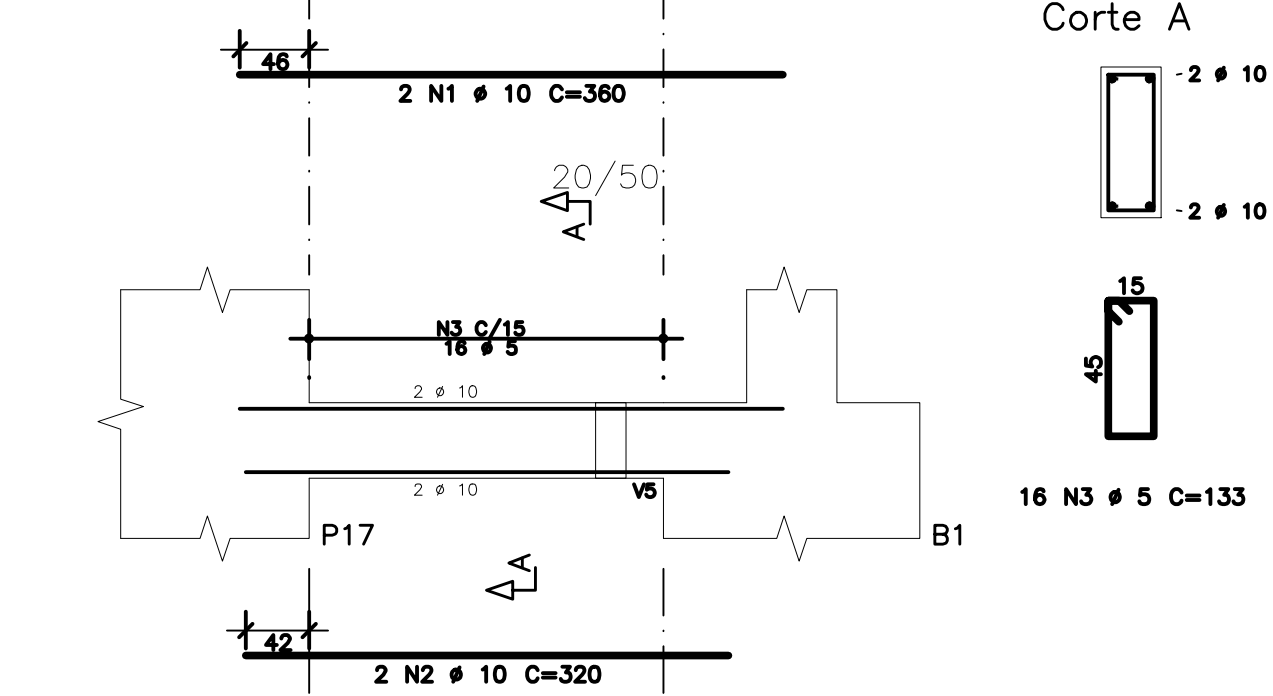
V49



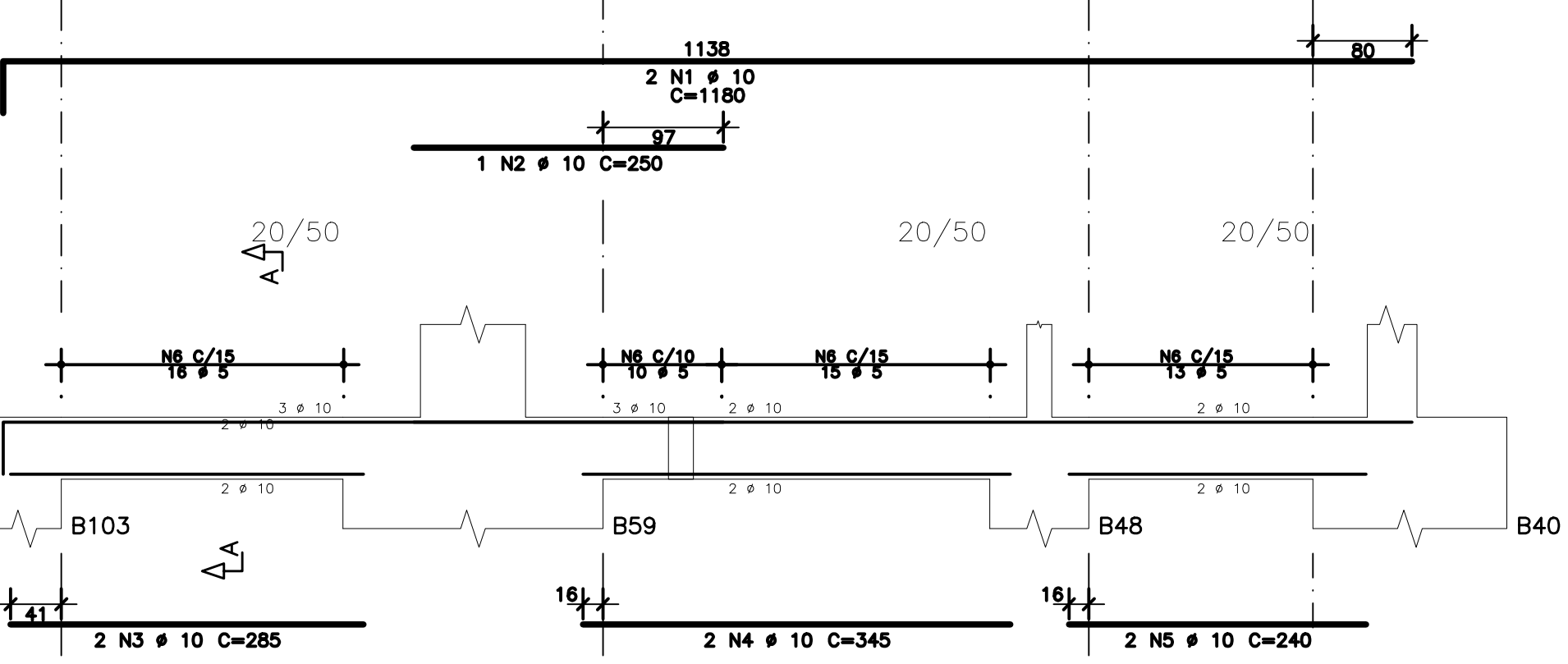
V56



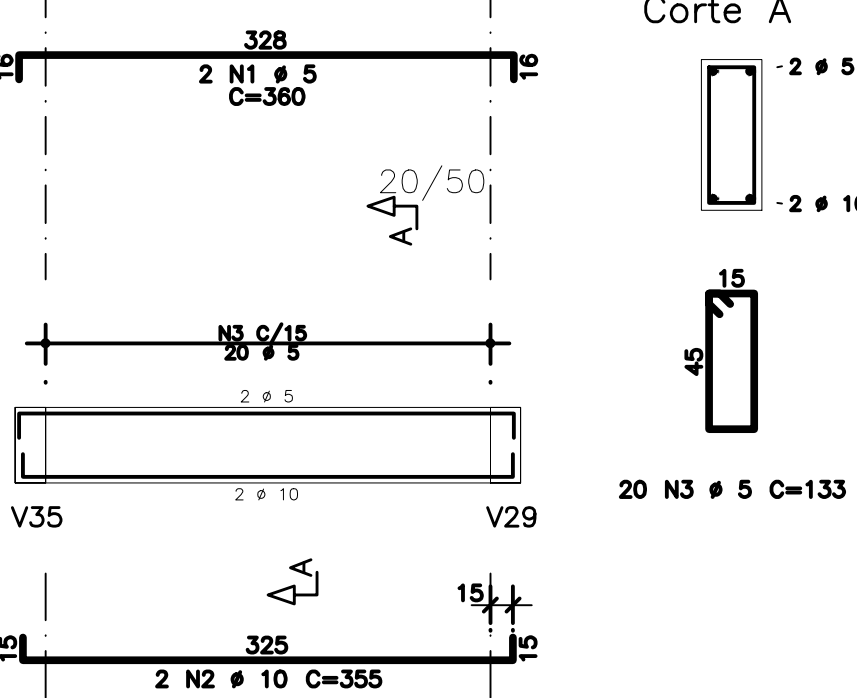
V50



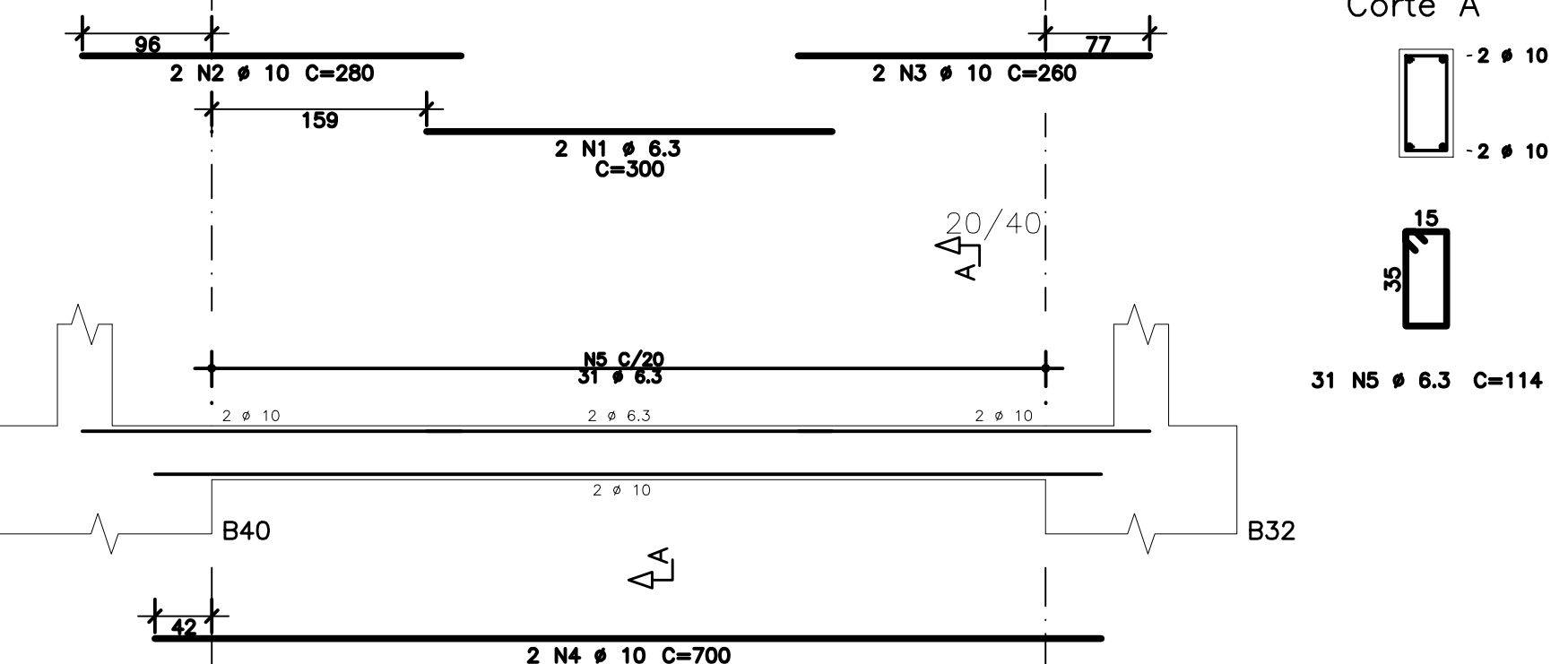
V51



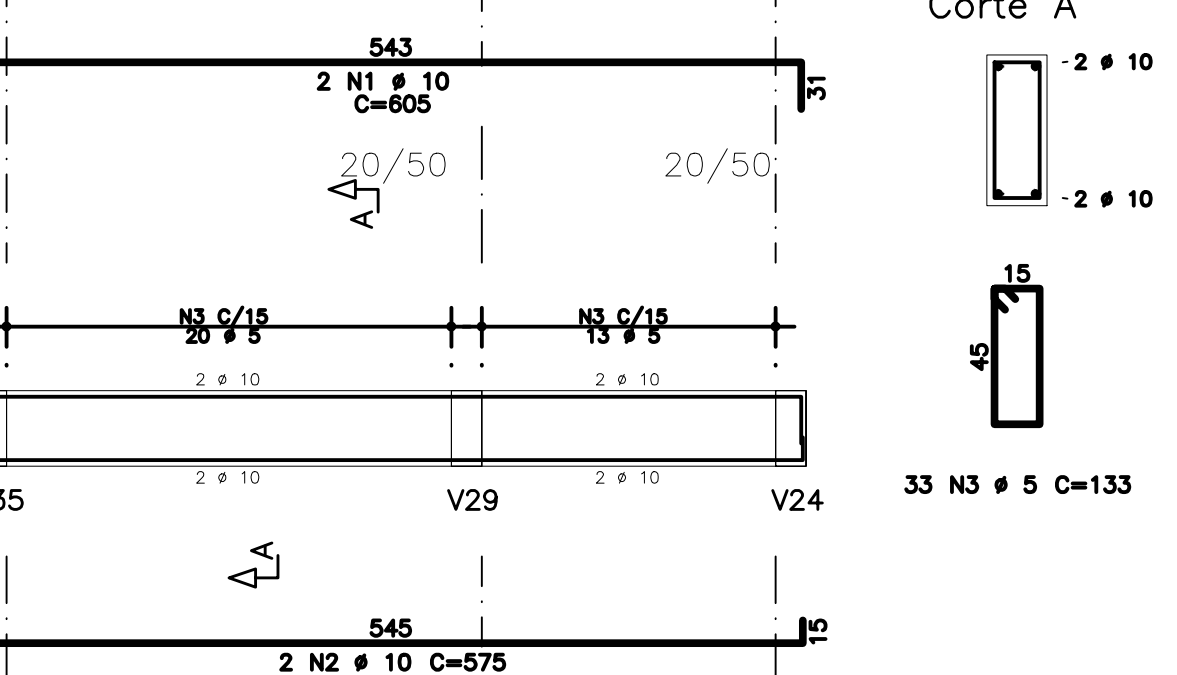
V53



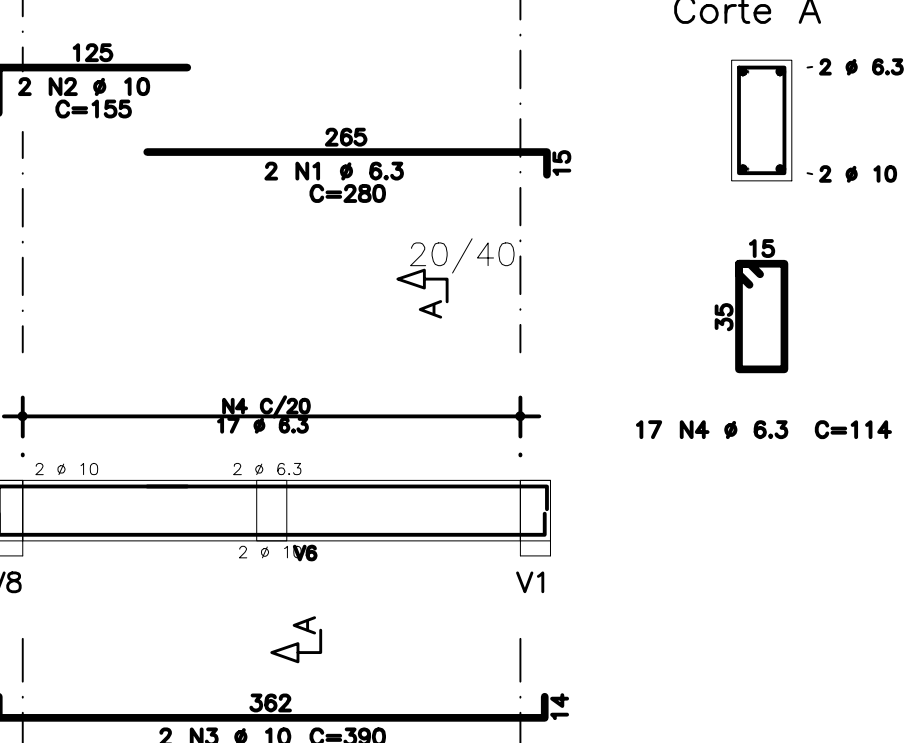
V52



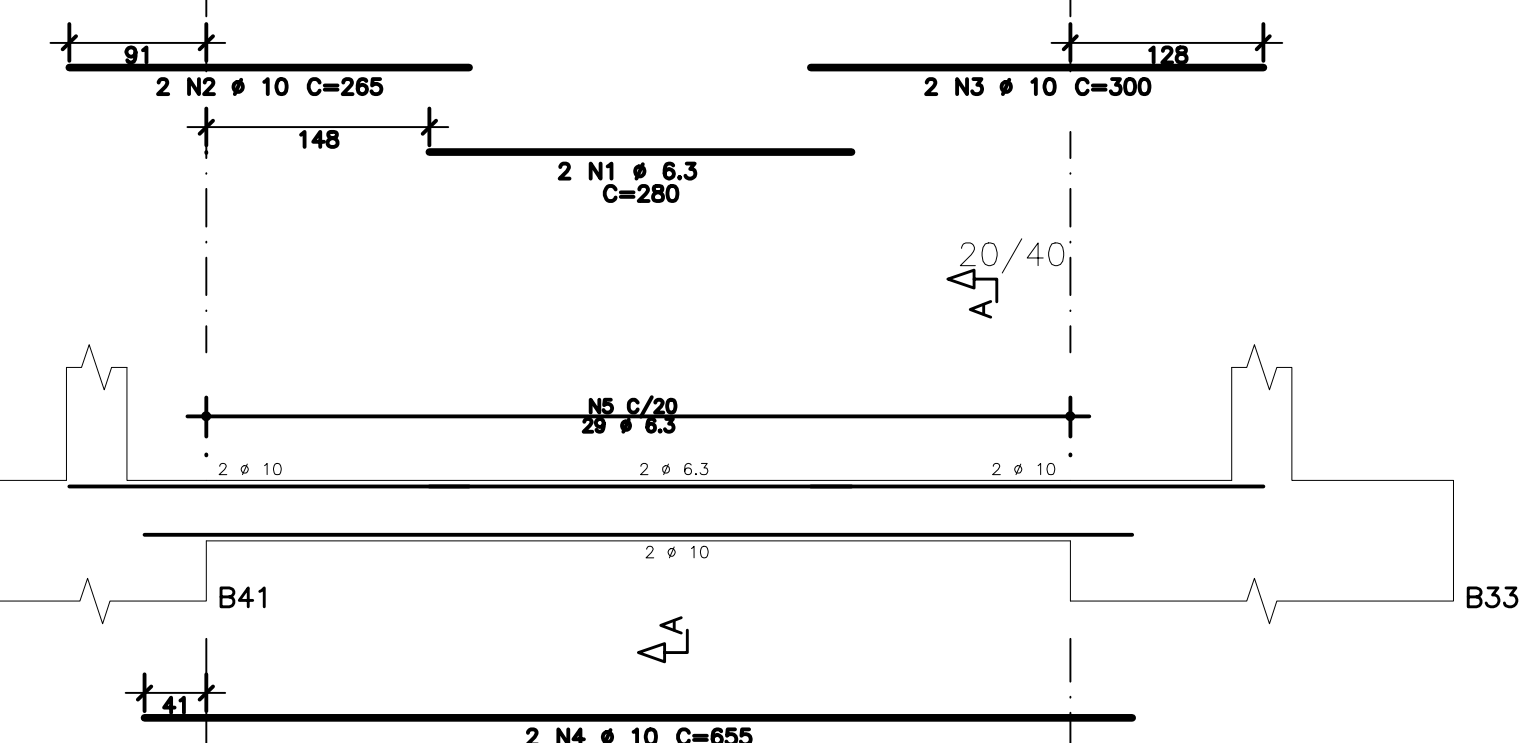
V55



V54



V57



NOTAS

- DIMENSOES EM CENTIMETROS, ELEVAÇÕES EM METROS
- CONCRETO ESTRUTURAL:
Fck>= 20 MPa (ESTACAS TIPO RAIZ) - ARGAMASSA;
CONSUMO DE CIMENTO>=600,0kg/m3; RELAÇÃO A/C ENTRE 0,5 E 0,6;
AGREGADO - AREIA.
Fck>= 30 MPa (DEMAIS ELEMENTOS ESTRUTURAIS): CONSUMO DE CIMENTO
CONSUMO DE CIMENTO >=320,0kg/m3.
- FATOR ÁGUA/CEMENTO MÁXIMO: 0,60
- CLASSE DE AGRESSIVIDADE II - URBANA
- MÓDULO DE ELASTICIDADE INICIAL A 28 DIAS IGUAL A 30670 MPa
- REALIZAR OS PROCEDIMENTOS DE CURA, RETIRADA DE FORMAS E DO
ESCORAMENTO CONFORME NBR 14931:2004 E MEMORIAL DESCRITIVO.
PROCEDER COM A CURA ÚMIDA POR NO MÍNIMO 07 (SETE) DIAS OU
UTILIZAR A CURA QUÍMICA DOS ELEMENTOS DE CONCRETO.
- A EXECUÇÃO DA ESTRUTURA DEVERÁ CONTAR COM O ACOMPANHAMENTO DE UM
TECNOLOGISTA DE CONCRETO
- O ENGENHEIRO RESPONSÁVEL PELA OBRA DEVERÁ OBEDECER AS
RECOMENDAÇÕES DAS NORMAS TÉCNICAS APLICÁVEIS, DEDICANDO ESPECIAL
ATENÇÃO ÀS SEGUINTE ATIVIDADES:
8.1. CONCRETO: PREPARO, CONTROLE, RECEBIMENTO, TRANSPORTE,
LANÇAMENTO, ADENSAMENTO E CURA
8.2. FÓRMA: CONFERÊNCIA DAS MEDIDAS E POSIÇÕES, LIMPEZA,
ESTANQUEIDADE, SATURAÇÃO DAS FÓRMAS ABSORVENTES (RETIRAR
EXCESSO DE ÁGUA), CUIDADO COM O USO DOS DESMOLDANTES
E RETIRADA DAS FÓRMAS
8.3. ARMAÇÃO: LIMPEZA, MONTAGEM, COBRIMENTO (USO DE ESPAÇADORES
PLÁSTICOS ADEQUADOS), E GARANTIA DA POSIÇÃO DAS ARMADURAS
ANTES E DURANTE A CONCRETAGEM
- COBRIMENTO MÍNIMO DA ARMADURA:
LAJES=2,0cm; VIGAS E PILARES=2,5cm; BLOCOS=5,0CM; ESTACAS=4,0cm.
OBRA COM RÍGIDO CONTROLE DE QUALIDADE.
- RECOMENDA-SE QUE OS MATERIAIS (AÇO E CONCRETO) UTILIZADOS
NESTE PROJETO SEJAM SUBMETIDOS A ENSAIOS TECNOLÓGICOS
- PREVER DRENAGEM E/OU IMPERMEABILIZAÇÃO PARA AS CORTINAS
(CONTENÇÕES).
- CONFERIR MEDIDAS NO LOCAL.

	AÇO	POS	BIT (mm)	QUANT	COMPRIMENTO UNIT (cm)	TOTAL (cm)
V47	50A	1	6.3	2	280	560
	50A	2	10	2	260	520
	50A	3	10	2	280	560
	50A	4	10	2	655	1310
	50A	5	6.3	29	114	3306
V48	60A	1	5	2	360	720
	50A	2	10	2	355	710
	60A	3	5	20	133	2660
V49	50A	1	10	2	310	620
	50A	2	10	2	245	490
	60A	3	5	11	133	1483
V50	50A	1	10	2	360	720
	50A	2	10	2	320	640
	60A	3	5	16	133	2128
V51	50A	1	10	2	1180	2360
	50A	2	10	1	250	250
	50A	3	10	2	285	570
	50A	4	10	2	345	690
	50A	5	10	2	240	480
	60A	6	5	54	133	7182
V52	50A	1	6.3	2	300	600
	50A	2	10	2	280	560
	50A	4	10	2	260	520
	50A	4	10	2	700	1400
	50A	5	6.3	31	114	3534
V53	60A	1	5	2	360	720
	50A	2	10	2	355	710
	60A	3	5	20	133	2660
V54	50A	1	6.3	2	280	560
	50A	2	10	2	155	310
	50A	3	10	2	390	780
	50A	4	6.3	17	114	1938
V55	50A	1	10	2	605	1210
	50A	2	10	2	575	1150
	60A	3	5	33	133	4389
V56	50A	1	10	2	330	660
	50A	2	10	2	295	590
	60A	3	5	16	133	2128
V57	50A	1	6.3	2	280	560
	50A	2	10	2	265	530
	50A	3	10	2	300	600
	50A	4	10	2	655	1310
	50A	5	6.3	29	114	3306

RESUMO AÇO CA 50-60			
AÇO	BIT (mm)	COMPR (m)	PESO (kg)
60A	5	241	37
50A	6.3	144	35
50A	10	203	125
Peso Total		60A =	37 kg
Peso Total		50A =	160 kg

EXE	01	AVALIAÇÃO DE CONFORMIDADE	EFICÁCIA	18/12/20
EXE	00	PROJETO EXECUTIVO - LICITAÇÃO OBRA	EFICÁCIA	31/07/20
REVCOMP	02	REVISÃO PROJETO EXECUTIVO - REF EXE 2	EFICÁCIA	24/07/20
REVCOMP	01	REVISÃO PROJETO EXECUTIVO - REF EXE	EFICÁCIA	03/07/20
REVCOMP	00	EMISSIONAL INICIAL EXECUTIVO	EFICÁCIA	25/04/20
ANT	01	REVISÃO ANTEPROJETO	EFICÁCIA	20/02/20
ANT	00	EMISSIONAL INICIAL ANTEPROJETO	EFICÁCIA	21/11/19
TIPO	REV	DESCRIÇÃO	DESENHO	DATA

REVISÕES

MINISTÉRIO PÚBLICO DO ESTADO DE MINAS GERAIS
SEDE DAS PROMOTORIAS DE JUSTIÇA DE JUIZ DE FORA

ENDEREÇO: RUA JOSÉ CALIL AHOUGI, LOTE F, BAIXADA DO PARAIBUNA	ÁREA TERRENO: 2.996,30m2
PROPRIETÁRIO: PROCURADORIA GERAL DE JUSTIÇA DO ESTADO DE MINAS GERAIS	ÁREA CONSTRUÍDA: 7.266,36m2
	CNPJ: 20.971.057/0001-45

PROJETO DE ESTRUTURA DE CONCRETO ARMADO

EMPRESA: ENGENHEIRO FABRÍCIO SILVA LIMA CREA: 80.082/D-MG EFICÁCIA PROJETOS E CONSULTORIA LTDA	CNPJ: 06.301.115/0001-00	
RESPONSÁVEL TÉCNICO: NELSON URIAS PINTO GARIGLIO DA SILVA	CREA: 82.624/D-MG	
CONTEÚDO: ARMAÇÃO DE VIGAS - FUNDAÇÃO E 1o PAVIMENTO 07/10	DATA: 18/12/20	FOLHA: 50/126
	ESCALA: INDICADA	